

# Parcours d'intégration à distance

## 2025



Gh<sup>3</sup> formation

L'inscription à la formation comprend tous les modules d'une session.

## LE STATUT ET LA CARRIÈRE DU FONCTIONNAIRE ET DU CONTRACTUEL À JOUR DU CGFP

CODE **PID1**

### Module 1

#### Les notions de base

Présentation théorique :  
les principes à connaître

- Les mots de la carrière : fonctionnaire, contractuel, traitement, statut général, statut particulier...
- Le code général de la fonction publique
- Les concours
- Le stage
- Les CAP et les CCP
- Les règles de rémunération

#### Cas pratique et étude de cas

- Le stage
- Présentation virtuelle de la loi et des statuts particuliers

Échanges et précisions

### Module 2

#### La gestion des contractuels

Présentation théorique

- Les cas de recours
- Les principaux délais
- Les recours
- Les primes et l'indemnité de fin de contrat (précarité)

Cas pratique autour  
de la rédaction des contrats

Échanges et précisions

### Module 3

#### Initiation à l'avancement du fonctionnaire

Présentation théorique

- La reprise d'ancienneté à la nomination
- L'avancement d'échelon
- L'avancement de grade (vivre des promouvables, classement et application des LDG)
- La nomination au choix (classement et application des LDG)

Cas pratiques

- Reprise d'ancienneté à la nomination
- Classement lors des avancements de grade

Échanges et précisions

### Module 4

#### Les positions du fonctionnaire, les droits et obligations et la discipline

Les positions du fonctionnaire

- Présentation des différentes positions
- Présentation des fiches techniques d'accompagnement quotidien

Cas pratique

- La reprise d'ancienneté des fonctionnaires dans certains cas de disponibilité

Les droits et obligations et la discipline

- Présentation rapide des principaux droits et obligation
- Les sanctions disciplinaires

Échanges et précisions

### Module 5

#### La protection sociale

Les principales règles et les principaux congés

- Pour les fonctionnaires (CMO, CLM, CLD, Citis)
- Pour les contractuels (CMO, CGM, ATMP)
- Le temps partiel thérapeutique

Illustration pratique

- Les guides à la disposition des agents
- Le suivi des dossiers

Échanges et précisions

### Module 6

#### Dialogue social et prospective

Les principes concernant le droit syndical

- Les instances de l'établissement
- Le temps syndical (notions)

Conférence prospective

Conclusion des modules cognitifs

### Module 7

#### Échanges de pratiques et réponses aux questions

La formation ayant pour objectif d'apprendre à exercer son métier en autonomie, les participants posent au préalable à l'intervenant les questions pratiques et l'informent des difficultés techniques qu'ils rencontrent depuis le début du module.

### OBJECTIFS

- Intégrer progressivement les notions de base de la gestion des ressources humaines
- Connaître les principales règles applicables
- Savoir trouver l'information

### Intervenant

Jean-Yves Copin  
*Juriste et formateur*

**Durée** 21 heures

### Public

Toute personne arrivant dans une direction des ressources humaines

**Tarif** 1260 € TTC

**L'INSCRIPTION À LA FORMATION COMPREND TOUS LES MODULES D'UNE SESSION**

### Horaires

**Matin** 9h30-12h30

**Après-midi** 13h30-16h30

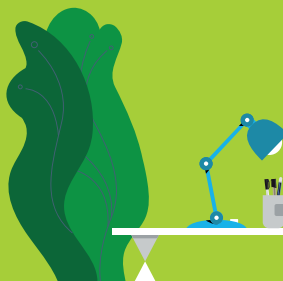
### DATES

#### Session 8

- **23 janvier 2025** - journée  
Modules 1 et 2
- **30 janvier 2025** - journée  
Modules 3 et 4
- **6 février 2025** - journée  
Modules 5 et 6
- **13 février 2025** - matin  
Module 7

#### Session 9

- **29 septembre 2025** - journée  
Modules 1 et 2
- **6 octobre 2025** - journée  
Modules 3 et 4
- **13 octobre 2025** - journée  
Modules 5 et 6
- **20 octobre 2025** - matin  
Module 7



# LA GESTION DU PERSONNEL MÉDICAL À L'HÔPITAL

CODE **PID2**

## Module 1

### **Présentation générale des statuts médicaux et des études de médecine**

#### Présentation générale

- Les différents statuts existants
- Les mots de la gestion des médecins : émoluments, sujétions, hospitalo-universitaires...
- Les textes applicables
- CME et COPS
- Le rôle du PCME au 1<sup>er</sup> janvier 2022

#### Les études médicales, les étudiants de 2<sup>e</sup> et 3<sup>e</sup> cycles

- Présentation rapide des études médicales
- Les étudiants de 2<sup>e</sup> cycle
- Les étudiants de 3<sup>e</sup> cycle (internes)

#### Échanges et mise en pratique

- Présentation virtuelle des textes applicables
- Échanges

## Module 2

### **Les PH et les HU**

#### Présentation théorique

- Le statut unique de praticien hospitalier
- Le déroulé de la carrière
- La gestion nationale
- La rémunération
- Le temps partagé
- Le temps partiel
- L'activité libérale et ses nouvelles règles

#### Cas pratiques

- Étude des conventions de temps partagé et des documents d'affectation
- Retour sur l'AIG

#### Échanges et précisions

## Module 3

### **Les statuts des médecins recrutés par contrat**

#### Les médecins recrutés par contrat

- Les PC et les assistants
- Les cas de recours
- Le régime de protection sociale
- Les contrats

#### Cas pratiques

- La nouvelle rédaction des contrats
- Étude des clauses fondamentales

#### Échanges et précisions

## Module 4

### **Le régime indemnitaire et les médecins à diplôme hors Union européenne**

#### Le recrutement des médecins communautaires et hors Union européenne

- Le recrutement des communautaires
- La procédure d'autorisation d'exercice
- Les nouvelles règles d'affectation des PADHUE
- Le nouveau statut de praticien associé (selon la publication du texte)

#### Étude de documents

- Illustrations pratiques
- Exemple de contrat d'associé

#### Synthèse des primes applicables pour les personnels médicaux (hors temps de travail)

- IESPE, PET, PECH, etc.

#### Échanges et précisions

## Module 5

### **Les fondamentaux du temps de travail médical**

#### Présentation des règles générales

- Les principales définitions : repos quotidien, permanence sur place, astreinte...
- Le temps de travail additionnel
- Le décompte des astreintes
- Les nouvelles valences non cliniques
- Synthèse des primes liées au temps de travail

#### Étude de document

- Le contrat de TTA
- Le droit d'option sur les astreintes

#### Échanges et précisions

## Module 6

### **Dispositions communes et prospective**

#### Dispositions communes

- Les cumuls d'activité et la nouvelle dérogation spécifique
- La réglementation sur les expertises
- Les cumuls emploi-retraite et les prolongations d'activité
- Le temps non clinique
- L'entretien professionnel annuel

#### Synthèse des nouveautés applicables au 1<sup>er</sup> janvier 2022

## Module 7

### **Échanges de pratiques et réponses aux questions**

## OBJECTIFS

- Intégrer progressivement les notions de base de la gestion des ressources humaines
- Connaître les principales règles applicables
- Savoir trouver l'information et rédiger les contrats

## Intervenant

Jean-Yves Copin  
*Juriste et formateur*

## Durée 21 heures

## Public

Toute personne arrivant dans une direction des ressources humaines

## Tarif 1260 € TTC

## L'INSCRIPTION À LA FORMATION COMPREND TOUS LES MODULES D'UNE SESSION

## Horaires

**Matin** 9h30-12h30

**Après-midi** 13h30-16h30

## DATES

### Session 8

- **24 janvier 2025** - journée  
Modules 1 et 2
- **31 janvier 2025** - journée  
Modules 3 et 4
- **7 février 2025** - journée  
Modules 5 et 6
- **14 février 2025** - matin  
Module 7

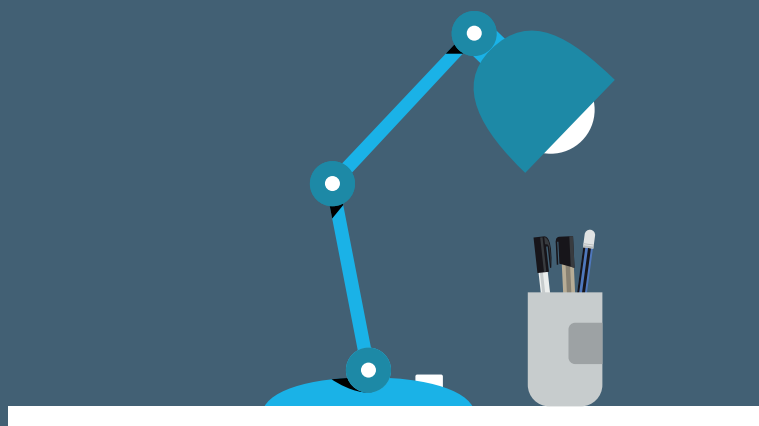
### Session 9

- **30 septembre 2025** - journée  
Modules 1 et 2
- **7 octobre 2025** - journée  
Modules 3 et 4
- **14 octobre 2025** - journée  
Modules 5 et 6
- **21 octobre 2025** - matin  
Module 7



Un lien de connexion pour un espace extranet dédié.  
Une webcam, ou caméra intégrée, et un micro.  
Un émargement numérique.  
Des pauses régulières pour faciliter la compréhension.  
Des groupes limités à 10 participants.

Inscription en ligne sur  
[www.gh-formation.fr](http://www.gh-formation.fr)



GH<sup>3</sup> Formation  
13-17, rue de Pouy - 75013 Paris  
Tél. : 01 45 73 69 20 • [gh3@gh-formation.fr](mailto:gh3@gh-formation.fr)  
n° d'enregistrement : 11 94 0957794  
datadock n°65039

